

GESTÃO DA PRODUÇÃO



A Produção é um processo *core* do setor industrial, sendo que o sucesso da sua gestão é um bom indício da saúde administrativa e financeira de qualquer empresa. Funcionando igualmente como garantia de qualidade e satisfação do cliente final, o controlo do ciclo produtivo - desde o aprovisionamento de matérias-primas ao armazenamento do produto acabado - é o foco da solução Gestão da Produção ARTSOFT em 3 domínios:

Planeamento da Produção

Ordens de Fabrico

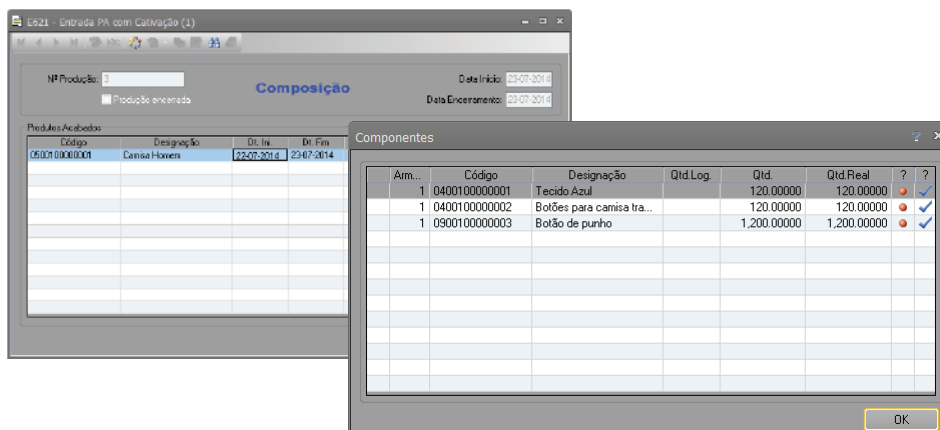
Análises e Relatórios

A aposta num eficiente **planeamento** da produção respeita a composição dos produtos a produzir e matéria-prima existente, com gestão de stocks à data, análise de encomendas a fornecedores ou pedidos de clientes.

No que respeita a **ordens de fabrico**, esta solução ARTSOFT permite autorizar a produção diretamente nas Fichas Técnicas de Artigo, ou agenda-la automaticamente face a pedidos de clientes em aberto ou limites mínimos de stock (com proposta automática de encomenda a fornecedor).

Já as **análises** ARTSOFT facilitam um acompanhamento atento a todo o processo produtivo, com integração de dados automática no seu ERP, módulo de gestão comercial, contabilidade geral ou analítica.

Os relatórios podem ser gráficos ou não gráficos, sendo ainda possível personalizar listagens segundo critérios escolhidos pelo utilizador.



A QUEM SE DESTINA

Esta solução foi pensada para todas as empresas que necessitem de gerir processos produtivos e permite ao utilizador consultar, a qualquer momento, toda informação referente a cada um dos seus produtos, incluindo o histórico/workflow de movimentações e custos operacionais.

MAIS-VALIAS ADICIONAIS

- ♦ A funcionalidade Encomendas / Rateio ARTSOFT facilita a gestão dos pedidos cativos (feitos por clientes ou a fornecedores), com análises das quantidades em falta, pedidos prioritários, datas de entrega indicadas, etc.
- ♦ A gestão de Lotes, Séries e Datas de Validade facilita a rastreabilidade de matérias-primas ou produtos acabados, garantindo maior controlo e flexibilidade na gestão do seu stock, inclusive face a critérios de FEFO (First-Expire, First-Out). As validades são automaticamente calculadas e discriminadas na Ficha Técnica de Artigo.

CARACTERÍSTICAS E FUNCIONALIDADES

- ♦ Cria ordens de fabrico gerindo as necessidades de materiais;
- ♦ Define grelhas fixas de composição/decomposição de produtos e tratamento da produção;
- ♦ Permite o faseamento de uma ordem de produção;
- ♦ Utiliza o método de inventário permanente facilitando, a qualquer momento, um relatório económico da atividade;
- ♦ É configurável para diversos periféricos (etiquetadoras, etc.) e sistemas de recolha (Ecrã Touch, etc.);
- ♦ Permite o reporte de todo o processo produtivo, extrato de stocks, movimentações e rotatividade, produção realizada, cativa e em falta;
- ♦ Possibilita integração direta com o ERP (gestão comercial, contabilidade geral ou analítica e centro de custos).
- ♦ Proporciona análises de custeio por produto acabado ou centro de produção.