

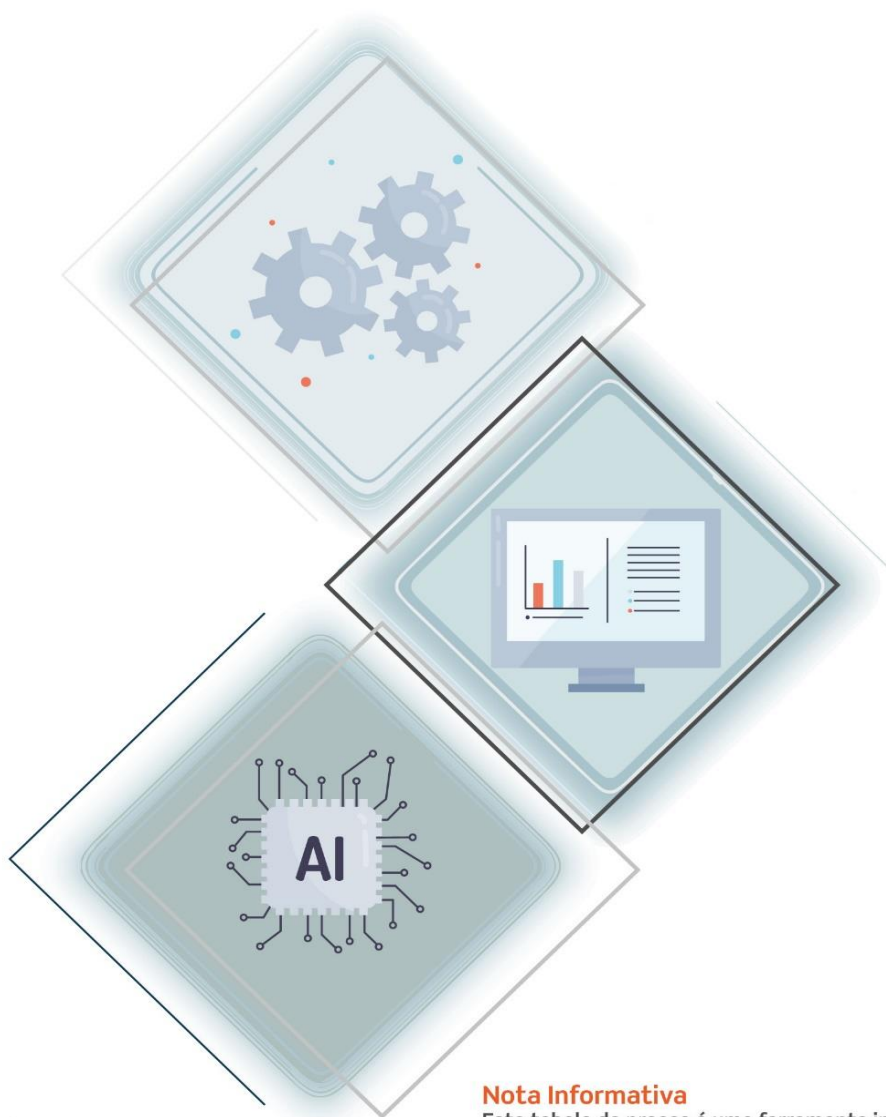
2025

TABELA DE PREÇOS

Esta tabela pode sofrer atualizações ao longo do ano, recomendamos que consulte a versão disponível na sua Área Reservada.



ARTSOFT
BUSINESS SOFTWARE



Nota Informativa

Esta tabela de preços é uma ferramenta indispensável para todos os parceiros e consultores ARTSOFT. É também recomendada a consulta do Programa de Parceiros de Negócio (Condições Comerciais).

Small Business	3
--------------------------------	---

Professional	4
------------------------------	---

Premium	6
-------------------------	---

ARTSOFT Intelligence e Open Banking	7
---	---

Mobile	8
------------------------	---

CC	9
--------------------	---

CAP e Serviços	10
--------------------------------	----

Actian Zen	11
----------------------------	----

	Lic. Trad.		On Demand	
	1 Posto	Adic.	1 Posto	Adic.
Gestão Comercial	820	236	36	8
Pacote extensão registros	410	118	18	4
RGPD	581	36	16	2
POS (Desktop)	457	-	23	-
ASGEST Renovação anual	116			

Observações

- Todos os novos licenciamentos em novos clientes incluem CAP no primeiro ano, desde a data do primeiro licenciamento.
- O ARTSOFT Small Business inclui a Gestão Comercial e o POS Windows
- Está limitado a 400 terceiros, ou 4.000 documentos ou 6.000 lançamentos por ano e até 4 postos de trabalho.
- O pacote de extensão duplica os limites do Small Business.
- Reduções de postos só têm efeito a partir da data de renovação do CAP.
- RGPD exige uma gestão comercial de backoffice.

	Lic. Tradicional				On Demand			
	1p	2p	3p	Adic.	1p	2p	3p	Adic.
Gestão Comercial	1 580	2 282	2 808	293	59	94	117	13
Gestão de Contratos	293	421	527	59	13	18	23	3
Lotes/Séries/Valid/Espec.Mutações	468	667	842	88	21	28	35	4
Paletização	408	584	731	76	18	25	32	4
Produção (comp. e decomp.)	550	784	972	101	25	33	41	5
Procurement	573	786	980	103	26	33	41	5
RGPD	585	632	679	45	30	35	41	6
Vendedores	346	495	619	64	15	21	26	3
Taxfree	174	246	309	33	8	10	12	3
Informação Empresarial	Gratuito				Gratuito			
Intrastat	468				19			
Ligação a TPA	468				19			
Transações Eletrônicas (EDI)	761				29			
Transações Eletrônicas Estado (EDI)	456				21			
Contabilidade	890	1 264	1 580	164	34	53	66	7
Análise Financeira	504	702	890	93	22	29	37	4
Contabilidade Inteligente	308	408	474	89	13	15	18	4
Contabilidade Orçamental	258	363	456	46	12	15	19	3
Faturação Multi-empresa	175	258	316	35	7	11	12	3
Gestão de Ativos	574	784	971	24	26	33	41	5
Importação SAF-T	258	375	468	46	12	15	19	3
Recursos Humanos	890	1 264	1 580	29	34	53	66	3
Caixa Geral de Aposentações	515	737	925	18	22	31	38	4
Gestão da Formação	644	913	1 041	24	28	38	48	4
Gestão de Penhoras	398	574	714	14	18	24	29	3
Independentes	281	410	504	9	13	16	21	3
Vales e Cartões de Refeição	205	293	363	7	9	11	15	3
Lay-off CT	456	644	749	11	20	27	34	3
Portal do Colaborador	1 054				47			
Módulos Complementares								
BPM (Eventos)	890	1 264	1 580	164	38	53	66	7
Cartões de pontos	398	569	712	74	18	24	31	4
Dossiers	808	1 146	1 393	105	36	49	50	5
Ligação Excel	574	819	1 030	105	25	34	43	5
Tesouraria e Plano Tesouraria	445	644	808	82	20	27	33	4
Gestão de Agendas	Gratuito				Gratuito			
Automação Empresas Contabilidade	462	668	771	100	20	28	35	5
Pack Total Professional	9 282	13 458	16 735	1 381	393	561	702	60

	Lic. Tradicional				On Demand			
	25	50	100	250	25	50	100	250
Gestão Assiduidades (p/ colaborador)	761	1 112	2 107	4 564	31	45	85	183
	1p	2p	3p	Adic.	1p	2p	3p	Adic.
MRP Professional	2 317	3 195	3 994	411	97	135	167	18
MRP Painel Touch - Chão Fábrica Standard	351				15			
Projetos	878	1 100	1 322	105	31	49	64	8
Business Intelligence (Int. Power BI)	468				21			
Gestão de Assistência Técnica	936	1 311	1 592	169	42	53	65	8
Gestão de Resíduos	1 510	2 153	2 575	269	64	90	108	13
Indústria de Carne ou Pescado	1 112	1 755	1 954	199	47	71	82	10
Serviços	Lic. Tradicional				On Demand			
Interface Agrogestão		1 170				49		
ARTCMD.com		105				6		
API Integração XML B2C		117				6		
API Integração XML		936				40		
Ligação a Cashdro		585				25		
Bloqueio Conta-Corrente		878				38		
Envio Notificações por E-mail e SMS		585				25		
Importação ASCII		878				38		
Recálculos Automáticos Contabilísticos		1 170				49		
Recálculo Stock, Encom., Alert.		585				25		
Relatórios Automáticos		878				38		
Sincronização Lojas em Rede		1 287				56		
Sincronização Agendas/Outlook		217				9,3		
Integrador C-Lab		936				40		
Mapas Fiscais (AT e SS)		200				9		

Observações

- A Gestão Comercial inclui: POS, Fichas adicionais, follow-up, encomendas-rateio, gestão de títulos, débitos diretos e ano civil diferente ano fiscal. Os Recursos Humanos incluem as Análises de Recursos Humanos.
- O Pack total inclui todos os módulos existentes à data da compra, exceto Gest. de Assiduidades, Gest. de Assist. Téc., Gestão de Resíduos, Indústria de Carne, Pescado e Serviços, Projetos, MRP e Business Intelligence.
- A utilização de um ou mais serviços ou de um portal ocupam uma licença Actian Zen PSQL.
- As soluções EDI para o setor privado estão preparadas para a Saphety, Generix, Influe, Indra e Tripod.
- Soluções EDI Entidades Públicas para operadores além da Saphety e ACIN são sujeitas a orçamento.
- O serviço de lojas em rede inclui 1 sede e 1 filial. Cada loja adicional acrescenta 200 eur.
- O Professional pode ser licenciado até 15 postos.
- Gest. de Assist. Técnica, Resíduos, BPM, Dossiers, Cartões de Pontos, I. Carnes/Pescado, necessitam de Gest. Comercial.
- MRP Painel Touch - Chão Fábrica precisa de uma licença ActianZen por cada localização.
- A solução Informação Empresarial implica a aquisição de um dos serviços da InformaDB, adquiridos diretamente.
- A solução Business Intelligence necessita do PowerBi adquirido diretamente à Microsoft.
- O número de colaboradores da Gestão de Assiduidades contempla todos os utilizadores abertos dentro do mesmo ano, mesmo que tenham ficado inativos. Mais de 250 está sujeito a orçamento.
- Requisitos de instalação integrador C-Lab: 1 licença API Integração XML Multithread, 1 licença Actian Zen adicional para o servidor, IP fixo para fornecer à CLAB e a v21 instalada.
- Indústria da Carne e Pescado inclui Prod.(Comp e decomp.)

	Lic. Tradicional				On Demand			
	5p	6-15p	16-20p	Adic.	5p	6-15p	16-20p	Adic.
Gestão Comercial e Operacional	11 586	983	761	527	486	41	33	23
Gestão Financeira	4 564	386	281	222	193	16	13	11
Gestão de Capital Humano	4 213	342	273	187	179	15	12	10
Projetos	4 095	233	174	117	173	9	7	5
MRP Premium + Chão de Fábrica	1 581	por posto de trabalho			68	por posto de trabalho		
BPM (eventos)	4 447	360	281	197	186	15	13	10
Dossiers	4 090	342	273	191	177	15	12	8
RGPD	1 404	59	59	59	61	2	2	3
Portal do Colaborador	2 107				90			
Transações Eletrónicas Estado (EDI)	690				30			
Pack Total Premium	21 885	1 814	1 463	1 030	918	76	61	46
Serviços	Lic. Tradicional				On Demand			
Interface Agrogestão		1 755				75		
API Integração XML		1 755				75		
Bloqueio Conta-Corrente		1 755				75		
Envio Notificações por E-mail e SMS		1 170				49		
Importação ASCII		1 755				75		
Impressão Documentos		936				41		
Impressão Etiquetas		936				41		
Queries SQL		936				41		
Recálculos Automáticos Contabilísticos		2 341				100		
Recálculo Stock, Encom., Alert.		936				41		
Relatórios Automáticos		1 755				75		
Sincronização Lojas em Rede		2 107				90		
Integrador C-Lab		1 755				75		
Sincronização Agendas/Outlook		271				11		
Mapas Fiscais (AT e SS)		300				13		

Observações

- O ARTSOFT Premium inclui CAP no primeiro ano.
- A Gestão Financeira Premium inclui todos os módulos e sub-módulos da Contabilidade e Gestão de Ativos.
- A Gestão Comercial e Operacional inclui todos os módulos e sub-módulos da Gestão Comercial
- A Gestão de Capital Humano inclui todos os módulos e sub-módulos da Gestão de Recursos Humanos.
- O Pack Total inclui G.Comercial e Operacional, Gestão Financeira e Gestão de R. Humanos, com os submódulos existentes à data da compra e também BPM, Dossiers e RGPD.
- O serviço de lojas em rede inclui 1 sede e 1 filial. Cada loja adicional acrescenta 250 eur.
- Os valores apresentados são por posto, o 1º valor inclui 5 postos, a partir do qual se soma o valor de cada posto adicional.
- O RGPD, O BPM (eventos) e os Dossiers exigem a Gestão Comercial. O Portal de RH exige a Gestão de RH.

Plano	Recomendado para	€ mensal (disponível para clientes On Demand)	€ anual (disponível para licenciamento tradicional)
5 M	1 a 2 users - uso moderado Tokens: 5.000.000/mês	20 €	200 €
10 M	1 a 2 users - uso intensivo ou + 2 de users - uso moderado Tokens: 10.000.000/mês	35 €	350 €
20 M	Múltiplos users - utilização intensiva Tokens: 20.000.000/mês	49 €	490 €
Livre	Consumo de tokens com API própria Utilização ilimitada	50 €	500 €

Observações

- A subscrição anual do ARTSOFT Intelligence é feita pelo mesmo período do CAP e renovada na mesma data (1 ano = 1x valor anual, 2 anos = 2 vezes valor anual, 3 anos = 3x valor anual). A primeira fatura é emitida com valor dos meses até à próxima renovação.
- A subscrição Trial é gratuita até 31 de dezembro de 2025 e está ativa por defeito para todos os clientes com limite de 100.000 tokens/mês
- As subscrições renovam automaticamente pelo mesmo período até serem canceladas, o que só pode acontecer na data da renovação.
- O nº de tokens é mensal e não cumulativo
- A subscrição mensal não tem fidelização.
- Para mais informações consulte as condições gerais disponíveis no ARTSOFT.
- O ARTSOFT Intelligence está disponível para os módulos de Gestão Comercial, Recursos Humanos e Contabilidade.

Open Banking

Pacote Base (Ligações)	€ mensal (disponível para clientes On Demand)	€ anual (disponível para licenciamento tradicional)
3	10 €	110 €

Ligações Adicionais	€ mensal (disponível para clientes On Demand)	€ anual (disponível para licenciamento tradicional)
1	2 €	20 €
10	12 €	120 €

Observações

- A subscrição anual do Open Banking é feita pelo mesmo período do CAP e renovada na mesma data (1 ano = 1x valor anual, 2 anos = 2 vezes valor anual, 3 anos = 3x valor anual). A primeira fatura é emitida com valor dos meses até à próxima renovação.
- A subscrição mensal não tem fidelização.
- Para mais informações consulte as condições gerais disponíveis no ARTSOFT.
- O Open Banking obriga à aquisição da Gestão de Tesouraria

	Lic. Tradicional			On Demand		
	até 5	6-10	+10	até 5	6-10	+10
Pré-venda	456	398	351	23	17	16
Pré e Auto-Venda	573	515	468	26	22	21
Controlo de Entregas	187	164	152	12	8	7
QR.Docs	Gratuito*					
Inventariação + Logística	1 346	1 229	1 112	58	52	48
Inventariação	702	632	573	30	28	26
Logística Total	936	843	796	41	36	35
Logística de Expedição e Conferência	374	328	293	17	15	13
Logística de Receção	339	287	257	15	13	12
Logística de Recolha (Preparação)	339	287	257	15	13	12
Paletização	Incluído na compra do sub-módulo Paletização da GC					
Task Manager (Assistência Técnica)	328	293	234	15	13	11
Time Clock	29	23	21	3	2	2

Observações

- Os valores apresentados são por dispositivo.
- Expedição e conferência inclui o processo de expedição e encomendas para clientes e conferência das mesmas durante a carga.
- Logística Total inclui: receção, recolha, expedição e conferência.
- Receção inclui: entrada de documentos de fornecedores.
- Recolha inclui: elaboração e preparação de encomendas de clientes ou notas de encomenda de fornecedores.
- 1 serviço ARTSOFT requer 1 licença Actian Zen PSQL.
- A APP QR.Docs é um complemento da Contabilidade Inteligente. *Para o seu funcionamento é necessário uma licença Actian para aplicações Mobile.

	Lic. Tradicional				On Demand			
	Std.	Plus	Adv.	Ultm.	Std.	Plus	Adv.	Ultm.
1 posto	515	1 042	2 177	3 125	23	40	81	117
2 postos	655	1 358	2 830	4 062	25	51	106	152
3 postos		1 630	3 396	4 874		62	127	182
4 postos			4 075	5 849			153	219
5 postos				6 434				241
Pacote de +10 empresas			171			12		
	1p	2p	3p	Adic.	1p	2p	3p	Adic.
Automação Empresas Contabilidade	462	668	771	100	20	28	35	5

	Standard	Plus	Advanced	Ultimate
Faturação do Gabinete	✓	✓	✓	✓
Contabilidade Geral	✓	✓	✓	✓
Declarações Oficiais	✓	✓	✓	✓
Demonstrações Financeiras	✓	✓	✓	✓
Fluxos de Caixa	✓	✓	✓	✓
Centros de Custo	✓	✓	✓	✓
Contas Correntes	✓	✓	✓	✓
Gestão de Ativos	✓	✓	✓	✓
Exportação SAF-T	✓	✓	✓	✓
Importação SAF-T	✗	✓	✓	✓
Recursos Humanos	✗	✓	✓	✓
Declarações RH	✗	✓	✓	✓
Faturação por Clientes (Multi-Empr.)	✗	✓	✓	✓
Contabilidade Inteligente	✗	✗	✓	✓
Contabilidade Orçamental	✗	✗	✓	✓
Automação Empresas Contabilidade	✗	✗	✓	✓
Automatização de Tarefas Multi-Empr.	✗	✗	✓	✓
Tesouraria	✗	✗	✓	✓
Reconciliação Bancária	✗	✗	✓	✓
Plano de Tesouraria	✗	✗	✗	✓
Análise Financeira	✗	✗	✗	✓
Ano Civil diferente Ano Fiscal	✗	✗	✗	✓
Gestão de Contratos (avenças)	✗	✗	✗	✓
Formação	1 ação/ano	1 ação/ano	2 ações	2 ações/ano
Número de Postos (Máximo)	2	3	4	5
Número de Empresas	20	30	50	60

Observações

- O ARTSOFT CC destina-se a empresas com o CAE 69200 e empresários em nome individual com o CAE 4015.
- Os empresários em nome individual devem apresentar documento oficial comprovativo.
- Podem ser adicionados pacotes de 10 empresas até ao dobro do número de empresas do pacote inicial.
- Podem ser adquiridos separadamente módulos que não constam do pack ao preço da gama Profissional.
- A "Gestão Gabinetes de Contabilidade" e "Controlo de Tarefas de Utilizadores" foram substituídos pela "Automação Empresas Contabilidade", da qual fazem parte. Não inclui Gestão de Eventos.
- A "Conciliação e-Fatura" foi substituída pela "Contabilidade Inteligente"

	% sob o valor do licenciamento
CAP 1 ano (1ª encomenda ou renovação)	17%
CAP 1 ano (reativação)	19%
CAP Mensal	1,6% (valor mensal)
Atualização do ARTSOFT para clientes sem CAP	1,7% por cada mês sem CAP + novo CAP

Serviços profissionais (Preço Revenda)

Apoio à implementação de projetos (dia)	618
Deslocações sup. a 50km (valor km)	0,4
Pack suporte 10 horas cliente	618
Pack suporte 30 horas cliente	1 700
Pack suporte 50 horas cliente	2 575
Certificação de formulário	52
Re-certificação formulário	15
Fastpass	52
Alteração de personalização com 1 sócio comum	103
Alteração de personalização e NIF	206
Reativação de licença On Demand (por posto)	26 (A partir da 2ª vez no mesmo ano)
Ficha Rockey	52
Desagrupamento de licenciamento (para uma licença à parte com a mesma personalização):	50

Observações

- No CAP Mensal e no On Demand é obrigatória a adesão ao Débito Direto pelo cliente ou pelo Parceiro.
- As renovações de clientes que nunca interoperam o CAP mantêm as condições vigentes atualizando apenas mediante o fator de atualização anual comunicado pela ARTSOFT.
- Alterações ao mesmo formulário podem ser pedidas até um mês após a certificação do mesmo.

Workgroup V15 (versões Base e UCI) até 5 postos	276 (valor unitário)
Workgroup V14 (versões Base e UCI) até 5 postos	298 (valor unitário)
Server v15 – 1 users (Base e UCI)	636 (valor unitário)
Server v15 – 6 users (Base e UCI)	2 268
Server v15 – 10 users (Base e UCI)	3 358

Todos os preços desta tabela são apresentados em EUROS aos quais acresce IVA à taxa legal em vigor.

Preços válidos salvo erro tipográfico.