



ARTSOFT
BUSINESS SOFTWARE

ARTSOFT

Ferramentas ArtExec

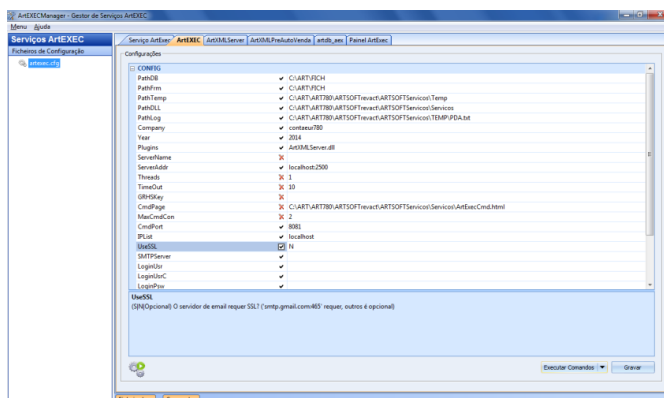


POWERING BUSINESS

Manager

O Manager é uma ferramenta que tem como objetivo simplificar o processo de instalação e/ou testes dos Serviços ARTSOFT, disponibilizando um interface para a configuração e controlo de todas as funcionalidades (incluindo um log dos serviços incorporado).

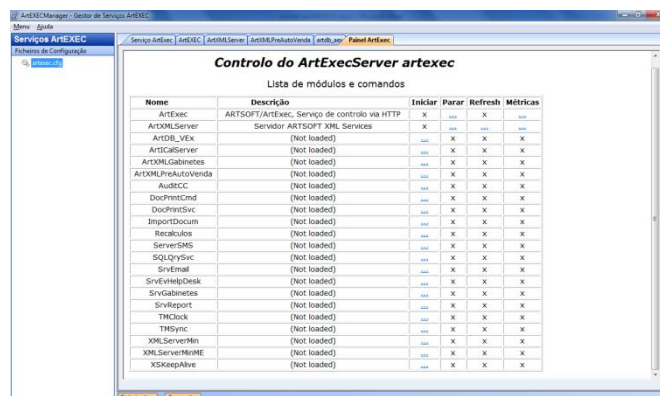
Por vezes a configuração pelo *Notepad* pode tornar-se mais morosa. Neste sentido, foi desenvolvida uma ferramenta com um interface *user-friendly* que facilita a instalação e gestão das funcionalidades.



A aplicação disponibiliza todos os campos necessários, incluindo textos de apoio sobre a função de cada comando, sendo desta forma possível realizar toda a configuração dentro do Manager, ultrapassando as dificuldades existentes quando o processo é efetuado no Bloco de Notas do Windows.

Na aplicação, cada serviço instalado dispõe de um separador próprio, para que seja possível alterar configurações a qualquer altura, de forma rápida e simples. Em cada separador é disponibilizado um ícone informativo do estado atual do serviço (iniciado ou parado), que é de extrema utilidade para a monitorização.

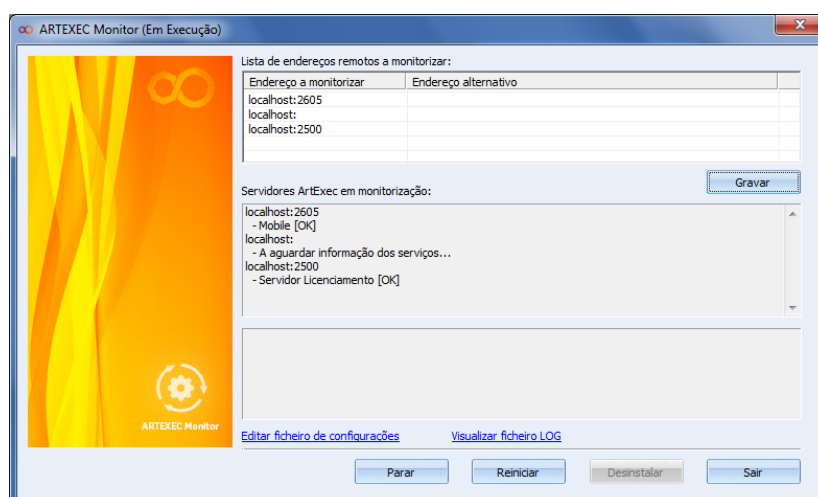
De forma a complementar os separadores relativos a cada serviço e facilitar a monitorização, o Manager dispõe de um separador denominado “Painel ArtExec”, que contém a conjugação dos estados de todos os serviços instalados no computador, possibilitando ainda o controlo (“Iniciar”, “Parar”, “Atualizar” e “Métricas”) sobre os mesmos.



Monitor

O Monitor foi desenvolvido com o intuito de controlar os serviços, por forma a minimizar os problemas causados pelos erros dos sistemas operativos dos computadores onde se encontram instalados.

A função desta ferramenta é a de monitorizar os Serviços ARTSOFT, corrigindo possíveis erros de funcionamento e notificando os utilizadores pré-definidos (por e-mail ou pelas Notificações do ARTSOFT) do estado dos serviços.



O Monitor dispõe de mecanismos de prevenção de problemas, diminuindo consideravelmente os danos causados. Tem ainda uma rotina de testes para os serviços ArtExec instalados, que é iniciada de forma automática num intervalo de tempo definido pelo utilizador, verificando o estado do(s) serviço(s) e informando o(s) utilizador(es).

Em caso de mau funcionamento num serviço, a aplicação corrige-o de forma automática (sem intervenção do utilizador), executando as tentativas que até então teriam que ser realizadas por um técnico especializado. Nestes casos, a aplicação tenta reiniciar o serviço para retificar a situação, e efetua o número de tentativas pré-configuradas. Nas situações em que a ferramenta não consegue por si só reiniciar o serviço para que volte à normalidade, inicia o serviço em questão numa máquina alternativa (pré-definida no ficheiro de configurações), para que o ARTSOFT continue a funcionar corretamente até que um técnico possa resolver o problema no servidor principal.

Funcionando para qualquer serviço ARTSOFT, o Monitor é indispensável para as empresas que possuem serviços instalados, pois com este serviço previne os erros que poderão vir a ser causados pelo sistema operativo.