



**ARTSOFT SMALL BUSINESS**  
CONTABILIDADE



## ARTSOFT SMALL BUSINESS CONTABILIDADE

DESENHADO PARA SATISFAZER AS NECESSIDADES DE PEQUENAS E MICRO EMPRESAS DE CONTABILIDADE, O ARTSOFT SMALL BUSINESS É A SOLUÇÃO IDEAL PARA ESTE SETOR.

Disponível em duas versões:

- ✓ Contabilidade
- ✓ Pack Contabilidade, Gestão de Ativos e Recursos Humanos.

### BAIXO CUSTO INICIAL

A solução de contabilidade ARTSOFT Small Business é ideal para empresas em início de atividade. É uma solução acessível, especialmente pensada para quem começa agora, tendo o limite de 20 empresas abertas.

### ESCALÁVEL

À medida que o seu negócio cresce, o ARTSOFT cresce consigo. Pode migrar facilmente para a solução ARTSOFT Profissional, já sem qualquer tipo de limitação.

### ABRANGENTE

O ARTSOFT Small Business abrange todas as áreas necessárias a um gabinete de contabilidade, para que este preste um serviço de qualidade aos seus clientes. Esta solução pode ser adquirida apenas com Contabilidade, ou em pack com os módulos de Recursos Humanos, Ativos e Contabilidade.

### EXCLUSIVA

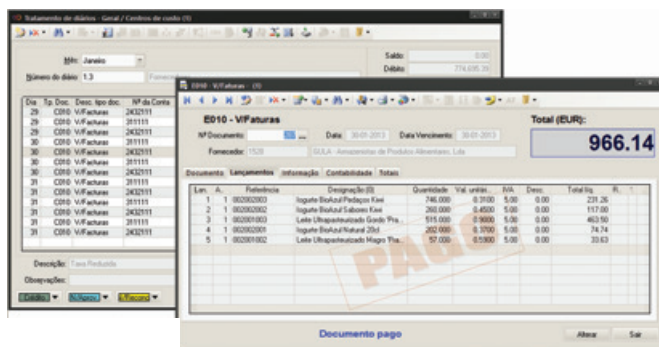
Atentos a esta área e às suas necessidades, criámos esta solução exclusivamente para gabinetes de contabilidade (empresas com o CAE 69200).

### CONTABILIDADE

A solução de Contabilidade ARTSOFT Small Business, foi pensada exclusivamente para gabinetes de contabilidade, e são várias as vantagens das quais estas empresas podem beneficiar.

As soluções de Contabilidade ARTSOFT caracterizam-se pela flexibilidade e possibilidade de automatização de tarefas. Dispensam a dupla introdução de dados, facilitam diferentes tipos de análises e controlo de custos, e permitem ainda vários tipos de contabilidade (geral, analítica, orçamental e centros de custo).

Foi dada particular importância às empresas cuja movimentação contabilística se baseia na contabilidade Analítica e respetiva reflexão na Contabilidade Geral, sendo tidos em conta importantes automatismos que simplificam bastante os movimentos a efetuar.







## RECURSOS HUMANOS

A Gestão de Recursos Humanos ARTSOFT permite gerir e processar de forma fácil e intuitiva, toda a informação referente aos recursos humanos de uma organização.

Dotada de todos os dados essenciais para suporte ao processamento de salários, de forma manual ou automática, a solução de Recursos Humanos ARTSOFT automatiza tarefas e facilita o cumprimento das obrigações fiscais e sociais da empresa. Pode ainda processar valores de remunerações, emitir ordens de pagamento, imprimir relatórios de análise e integrar todos os valores dos processamentos e pagamentos na contabilidade.

A integração contabilística está assegurada, bem como a geração de mapas oficiais e a automatização dos pagamentos por transferência eletrónica.

A Gestão de Recursos Humanos e colaboradores externos à empresa pode ser efetuada independentemente da categoria de IRS ou IRC a que estejam sujeitos.

## GESTÃO DE ATIVOS

A Gestão de Ativos ARTSOFT permite um controlo completo do seu imobilizado, bens patrimoniais, sejam corpóreos, incorpóreos ou em curso. Considerando a necessidade de atender à especificidade de tratamento que alguns bens exigem, como viaturas, imóveis e equipamentos especiais, satisfaz todas as exigências fiscais relativas ao tratamento e à obtenção de mapas dos ativos.

As soluções de contabilidade ARTSOFT são de fácil utilização, permitem automatizar as operações contabilísticas e aceleraram todos os processos administrativos, desde o registo de documentos, até ao controlo orçamental.

O ARTSOFT Small Business para gabinetes de contabilidade, pode ser adquirido apenas com o módulo de Contabilidade, ou também com Recursos Humanos e Ativos.

Saiba mais sobre as soluções ARTSOFT em [www.artsoft.pt](http://www.artsoft.pt).

A **ARTSOFT** é uma empresa especializada no desenvolvimento e comercialização de soluções tecnológicas de apoio à gestão empresarial.

Desde 1987 que desenvolvemos um trabalho contínuo de pesquisa com o objetivo de acompanhar as necessidades do mercado empresarial.

Mais de 15 mil clientes e de 60 mil utilizadores já escolheram as soluções **ARTSOFT** para o seu negócio, uma escolha vocacionada para lhes permitir evoluir e tornarem-se cada vez mais competitivos.

Ao longo da nossa história, focamo-nos no desenvolvimento de soluções adaptáveis às necessidades específicas de cada um dos nossos Clientes, estabelecendo com eles relações de parceria baseadas em princípios de rigor, transparência, clareza e verdade.

A nossa experiência e know-how, sustenta o nosso trabalho, orientando-nos para proporcionar soluções economicamente vantajosas, com rápido retorno do investimento (ROI) e um dos mais baixos custos de manutenção do mercado (TCO), aos nossos Clientes e contribuir para o seu crescimento.

## CONTABILIDADE

Gestão completa de centros de custo;

Sistema multi-empresa e multi-moeda;

Suporte e controlo quando o ano civil difere do ano fiscal;

Mapas e listagens pré-definidos;

Apuramento automático do IVA, do CMVMC, de Resultados e do imposto sobre o rendimento, bem como a reavaliação de ativos em moeda estrangeira, retiram aos operacionais uma tarefa enfadonha e sujeita a erros;

Exportação dos dados para folha de cálculo;  
Sugestão de movimentação automática (movimentos compostos);

Controlo de orçamentos e análise dos respetivos desvios;

A automatização do lançamento e classificação de documentos de FSE permite aproveitar tempos livres de pessoal não especializado, sendo úteis nesta tarefa, conseguindo efetuar a introdução destes documentos no sistema, com o mínimo de formação e com um número de erros próximo de 0;

Utilização de chaves de repartição para centros de custo ou para contas de classe 9;

Adaptação a planos oficiais (financeiros, públicos, estrangeiros, etc.);

Controlo de contas em moeda estrangeira;

Suporte ao cálculo pró-rata;

Controlo de documentos em aberto;

Elaboração de livros selados, relatórios de fim do exercício e de dossiers fiscais;

Elaboração e criação em ficheiro dos mapas fiscais obrigatórios;

Automatização contabilística da gestão documental (se associado ao módulo de Gestão Comercial);

Automatização de amortizações, reavaliações e abates do exercício (se associado à Gestão de Ativos).

## RECURSOS HUMANOS

Processamento de salários de colaboradores e independentes de forma automática, mesmo com regime de acumulação de Segurança Social;

Automatização de pagamentos por transferência eletrónica;

Gestão de férias, feriados e faltas com integração direta no processamento de salários;

Geração de mapas oficiais, relatório único e relatórios para seguradoras;

Vasto leque de análises possíveis;

Listagens e relatórios configuráveis por utilizador;  
Configuração de funções a serem realizadas automaticamente;

Fichas de colaboradores personalizáveis com informação adicional;

Integração contabilística automática;

Cálculo de sobretaxa extraordinária, duodécimos e descontos para fundos de compensação;

Simulações de vencimentos ou aumentos;

Criação de alertas e notificações definidos individualmente ou por grupo de utilizadores;

Integração com outras plataformas ou sistemas (portais web, gestão de assiduidades, etc.).

## ATIVOS

Amortização de bens novos e em estado de uso (quotas constantes, degressivas, duodécimos e bens não amortizáveis);

Gestão de turnos dos bens;

Inserção de valores por acumulados;

Controlo de garantias, leasings e seguros;

Impressão de etiquetas e de códigos de barras;

Tratamento de grandes reparações, reavaliações e abates de bens;

Criação e personalização de fichas adicionais de informação.

Detalhes da Conta 11.1 (1)

Número de conta: 11.1 Nome: Caixa

Tipo: Lançadora

Propriedades: Acumulados Acumulados/Inoeda Orçamental Ligações Chaves de Repartição Terceiro

Mês	Débito	Crédito	Deb. Acumulado	Créd. Acumulado	Saldo Devedor	Saldo Credor
Resolvidas	0.00	0.00	0.00	0.00	0.00	0.00
Janero	276,996.86	291,607.29	276,996.86	291,607.29	0.00	14,610.43
Fevereiro	447,596.02	249,821.99	724,592.88	540,229.28	184,363.60	0.00
Março	493,707.82	201,909.48	1,218,300.70	742,138.76	476,161.94	0.00
Abril	621,961.96	255,297.45	1,839,862.26	997,436.21	842,426.05	0.00
Mai	1,011,898.12	333,984.19	2,851,721.38	1,331,420.40	1,520,300.98	0.00
Junho	933,084.74	182,676.00	3,844,806.12	1,484,096.40	2,360,709.72	0.00
Julho	629,675.07	144,819.44	4,474,481.19	1,628,915.84	2,845,565.35	0.00
Agosto	361,867.36	101,938.17	4,836,348.55	1,730,854.01	3,105,494.54	0.00
Setembro	313,733.42	53,791.60	5,150,081.97	1,784,645.61	3,365,436.36	0.00
Outubro	66,896.92	0.00	5,216,978.89	1,784,645.61	3,432,253.28	0.00
Novembro	0.00	0.00	5,216,978.89	1,784,645.61	3,432,253.28	0.00
Dezembro	0.00	0.00	5,216,978.89	1,784,645.61	3,432,253.28	0.00
Regularizações	0.00	0.00	5,216,978.89	1,784,645.61	3,432,253.28	0.00
Encerramento	0.00	0.00	5,216,978.89	1,784,645.61	3,432,253.28	0.00
<b>Total</b>	<b>5,216,978.89</b>	<b>1,784,645.61</b>			<b>3,432,253.28</b>	

Mais ... Alterar Salir Ajuda (F1)

Rua Carlos Alves, nº1,  
Lote 25, 1º Andar  
Pólo Tecnológico de Lisboa, Telheiras  
1600-546 Lisboa

T.: +351 21 710 72 20  
F.: +351 21 710 72 39

artsoft@artsoft.pt  
**www.artsoft.pt**



**ARTSOFT**  
BUSINESS SOFTWARE