



# LINKING@ARTSOFT

---

O programa de referências internas  
onde **todos ganham**.

## O que é o LINKING @ARTSOFT?

É um programa de referências de  
clientes para colaboradores ARTSOFT  
que atribui vantagens para  
o colaborador e para o cliente.



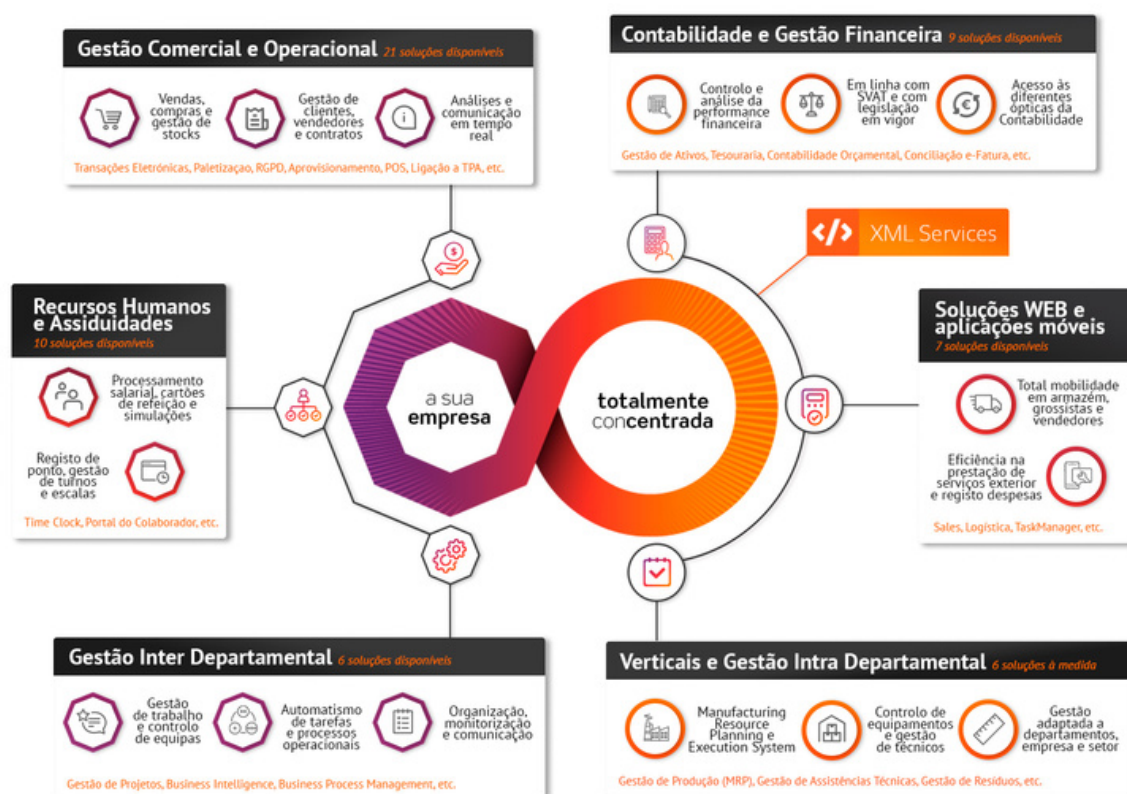
## A quem posso recomendar as soluções da ARTSOFT?

Podes recomendar as **soluções da ARTSOFT** a qualquer tipo de empresa ou empresário em nome individual.

## Que soluções posso recomendar?

Para conheceres melhor o portfolio de soluções ARTSOFT consulta o nosso **website** em [artsoft.pt/catalogo-completo](http://artsoft.pt/catalogo-completo).

Caso tenhas dúvidas, podes esclarecer junto de qualquer colega do **departamento comercial**.



## Porque é bom recomendar?

Geralmente as pessoas prestam duas vezes mais atenção às recomendações de alguém que conhecem e a grande maioria confia nessa recomendação. Um cliente recomendado tem mais maiores hipóteses de comprar do que outro que não tem qualquer referência.

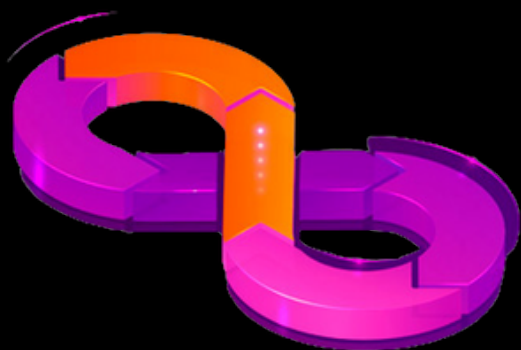
### O que vou ganhar por recomendar as soluções ARTSOFT?

Caso o cliente recomendado por ti opte por comprar ARTSOFT (gama Professional, Premium) ganharás um **dia extra de férias** para gozares.

## Que oportunidades posso explorar na minha rede de contactos para recomendar ARTSOFT?

Através da tua rede de contactos pessoais ou profissionais, podes encontrar várias oportunidades onde as **soluções ARTSOFT** podem ser uma excelente mais-valia, como por exemplo:

- empresas que ainda não digitalizaram os seus processos além da faturação;
- insatisfação com a solução que estão a utilizar atualmente;
- necessidades que ainda não foram preenchidas ou onde não encontraram uma solução que as satisfizesse;
- start-ups que precisam da sua primeira solução;
- organizações que pretendam uma solução localizada que responda às exigências legais e fiscais em Portugal;
- entre outros.



## Que argumentos diferenciadores das soluções ARTSOFT posso mencionar?

- Somos uma software house sólida e com 35 anos de experiência no mercado;
- Disponibilizamos soluções para diferentes setores de atividades que cobrem praticamente todas as necessidades das empresas;
- Desenvolvemos software com elevados padrões de qualidade privilegiando a eficiência e o baixo custo de manutenção;
- Temos milhares de clientes e dezenas de milhares de utilizadores satisfeitos com as soluções ARTSOFT;
- Colaboramos com uma rede de parceiros especializados em todo o território nacional e Angola.

## Que atividades posso realizar para promover as soluções ARTSOFT e gerar mais negócio?

As oportunidades para encontrares potenciais clientes ARTSOFT estão por toda a parte, basta estares atento. Podes também realizar algumas ações por tua iniciativa, que ajudarão a despertar o interesse junto da tua rede de contactos. Sugerimos:

- **Partilha conteúdos ARTSOFT** nas tuas redes sociais (LinkedIn, Instagram, Facebook) ou intervém em conversas onde o tema software de gestão seja relevante;
- Fala da ARTSOFT aos teus amigos sempre que houver oportunidade, por vezes podes iniciar a conversa por perguntar que software usam e se estão satisfeitos;
- Se necessitares de apoio de Marketing, pede algumas brochuras ou Flyers ao nosso Departamento de Marketing para poderes entregar a potenciais oportunidades;

## O que ganha o cliente referenciado?

Através da referência de um colaborador ARTSOFT o cliente terá uma oferta de 10% de desconto na aquisição de licenciamento ARTSOFT.



## Quando encontrar uma oportunidade o que devo fazer?

---

Deves submeter a tua oportunidade através do e-mail: [marketing@artsoft.pt](mailto:marketing@artsoft.pt) indicando:

---

- Nome da empresa;
  - Identificação da tua pessoa de referência: nome, telefone, e-mail;
  - Oportunidade que detetaste;
  - Outra informação que consideres relevante.
- 

O Departamento Comercial ou de Marketing poderão contactar-te se tiverem questões a colocar. Mais tarde serás informado se o negócio foi concluído. Em qualquer altura poderás solicitar um ponto de situação através do mesmo e-mail.



# VAMOS COMEÇAR?

