



Manual desenvolvimento específico
Sogrape

Índice

Introdução	3
Configuração	3
Utilização	5
Exportação para Sogrape	5
Exportação manual via ARTSOFT	7

Introdução

O desenvolvimento específico destina-se ao envio de dados do ARTSOFT para a Sogrape.

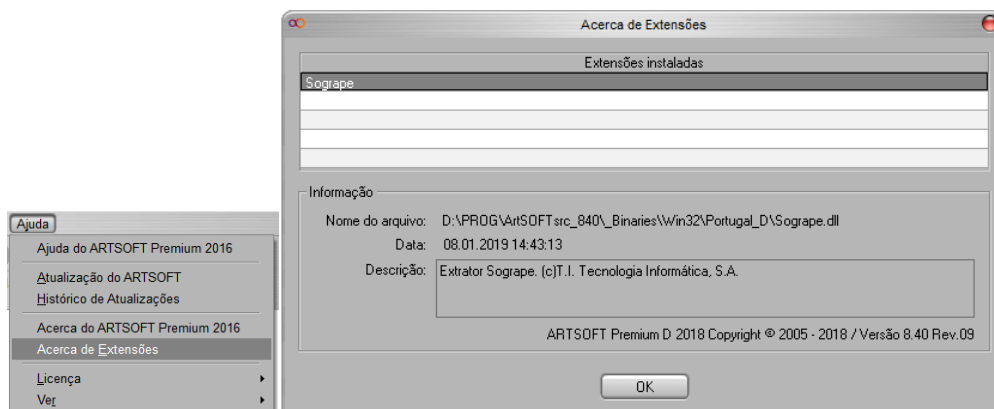
Configuração

Nesta secção são descritas todas as configurações necessárias para o correto funcionamento do plugin no ARTSOFT, deverá ser introduzida o seguinte conteúdo no ficheiro ArtSOFT.ini:

[PLUGIN]

Ficheiro=Sogrape.dll

Desta forma, ao iniciar o ArtSOFT, o Plugin deverá ser também iniciado. O utilizador pode consultar a opção “Ajuda - Acerca de extensões” para visualizar se o Plugin foi corretamente iniciado.



Deve ser criado um ficheiro “Plugin.ini”, na mesma pasta do ficheiro ArtoSOFT.ini e adicionado o seguinte conteúdo ao ficheiro:

[Acessos]

Acesso1=Exportação Sogrape

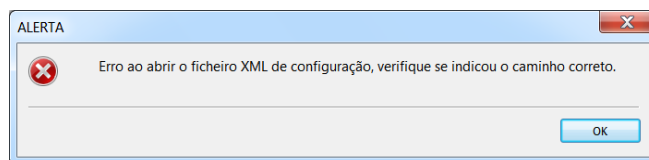
[XML_CFG]

EmpresaARTSOFT=C:\ARTSOFT\Sogrape.xml

Na secção [Acessos], a chave “Acesso1” permite definir por utilizador quais os que têm acesso à exportação para a Sogrape.

A secção [XML_CFG] serve para indicar a localização do ficheiro XML de configuração. Cada empresa (no caso de existirem várias) deve conter uma chave com o nome da própria empresa (sem o .art) e o caminho completo do ficheiro XML de configurações. No exemplo mostrado, para a empresa **EmpresaARTSOFT**, o ficheiro xml de configuração está localizado em “C:\ARTSOFT\Sogrape.xml”.

Ao entrar numa empresa que tenha o plugin ativo mas que não tenha o ficheiro XML configurado receberá a seguinte mensagem de erro. Isso significa que o plugin não conseguiu carregar as configurações para a empresa e não irá funcionar corretamente. **Deverá corrigir esta situação antes de efetuar qualquer operação no ARTSOFT.**



Todas as configurações necessárias para o correto funcionamento do plugin são efetuadas no ficheiro XML configurado anteriormente. Junto com o plugin é disponibilizado um ficheiro de exemplo "Sogrape.xml", com todas as configurações necessárias, devidamente explicadas.

```

Sogrape.xml
1  <?xml version="1.0" encoding="Windows-1252"?>
2  <Config>
3    <!-- Extrator Sogrape
4      Configurações de exportação e envio de ficheiro para a Sogrape.
5      Esta configuração é opcional, poderá ser adicionada apenas nos terminais pretendidos -->
6    <Sogrape id='46'>
7      <AcessoExportaSogrape>1</AcessoExportaSogrape>
8      <!-- Descrição do operador comercial-->
9      <OperadorComercial>XX</OperadorComercial>
10     <NomeSistema>WINDOWSXP</NomeSistema>
11     <PVP>0</PVP>
12
13     <!-- CutOff definido em meses-->
14     <CutOff art='1' vnd='1' doc='1' ofertas='1'/>
15
16     <!-- Séries de documentos de venda a serem exportadas -->
17     <DocVendas>V001;V002</DocVendas>
18     <!-- Séries de documentos de oferta a serem exportadas -->
19     <DocOfertas>S002</DocOfertas>
20     <!-- Séries de documentos de devolução a serem exportadas -->
21     <DocDevolucoes>V005;V006</DocDevolucoes>
  
```


Utilização

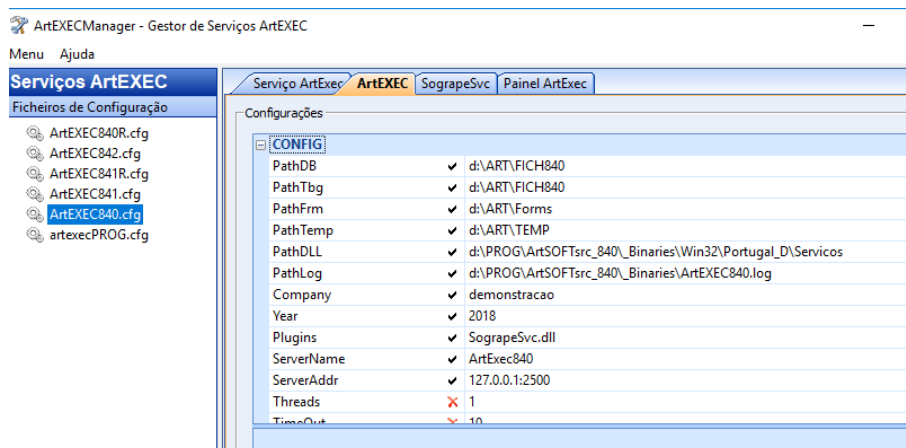
Nesta secção são descritas as funcionalidades implementadas pelo desenvolvimento específico.

Exportação para Sogrape

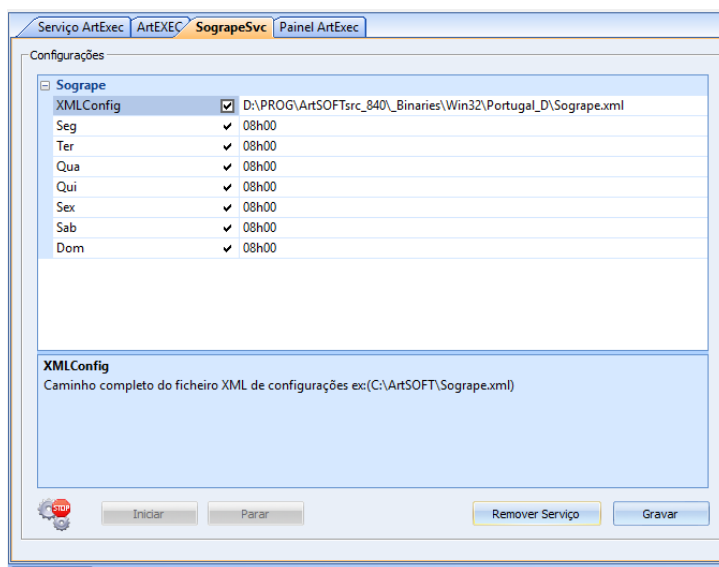
As configurações necessárias à exportação e envio de ficheiros para a Sogrape são como já referido anteriormente efetuadas no ficheiro XML de configurações.

Exportação automática via serviço ArtEXEC

A exportação periódica dos ficheiros para a Sogrape é efetuada automaticamente através do serviço ArtEXEC SograpeSvc. Para configuração deste serviço deverá utilizar o gestor de serviços ArtEXECManager. Deve adicionar o ficheiro SograpeSvc.dll na configuração “Plugins”, automaticamente será carregado um separador com as configurações deste serviço.



Através do ArtEXECManager poderá visualizar cada uma das configurações necessárias ao correto funcionamento do serviço de exportação, e através do texto de ajuda compreender a forma de configurar cada uma delas.

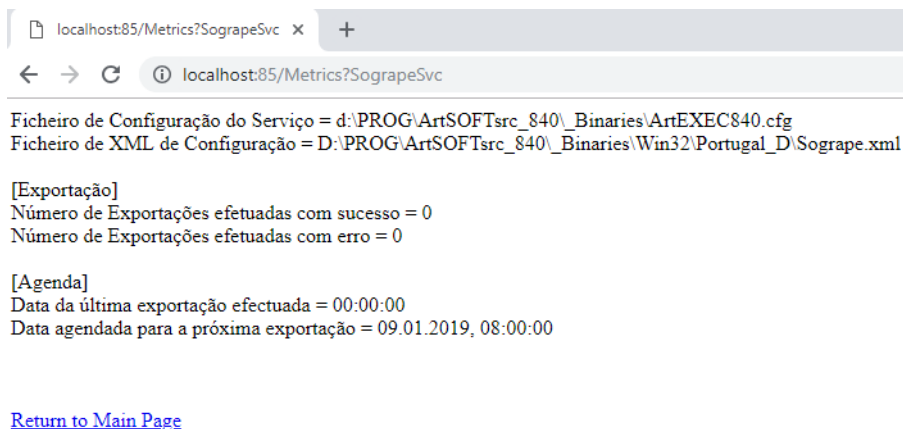


No separador “Painel ArtEXEC” pode consultar as métricas do serviço e verificar o seu estado de execução atual.



Nome	Descrição	Iniciar	Parar	Refresh	Métricas
ArtExec	ARTSOFT/ArtExec, Serviço de controlo via HTTP	X	...	X	...
SograpeSvc	Módulo de exportação de dados para Sogrape	X
ArtCmd	(Not loaded)		✓	✓	✓

O serviço disponibiliza com conjunto de informações que ajudam a compreender o seu estado de execução bem como alguns dos parâmetros configurados.



Ficheiro de Configuração do Serviço = d:\PROG\ArtSOFTsrc_840\ Binaries\ArtEXEC840.cfg
 Ficheiro de XML de Configuração = D:\PROG\ArtSOFTsrc_840\ Binaries\Win32\Portugal_D\Sogrape.xml

[Exportação]
 Número de Exportações efetuadas com sucesso = 0
 Número de Exportações efetuadas com erro = 0

[Agenda]
 Data da última exportação efectuada = 00:00:00
 Data agendada para a próxima exportação = 09.01.2019, 08:00:00

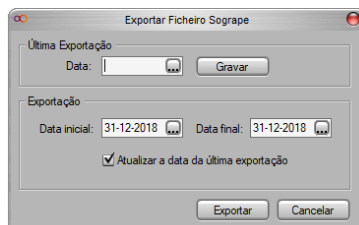
[Return to Main Page](#)

Em caso de erros ocorridos no envio dos ficheiros ASCII por email são geradas notificações para os utilizadores configurados. Estas notificações são enviadas para o ARTSOFT, podendo também ser enviadas por email e/ou SMS (implica que estejam em funcionamento os respetivos serviços de envio de email e SMS).

Exportação manual via ARTSOFT

A exportação do ficheiro ASCII para a Sogrape pode ser efetuada de forma manual, pelo utilizador, através da opção de menu “Sogrape - Integrador - Exportação Sogrape”.

Disponível apenas para os utilizadores com o respetivo acesso ativo.



A data da última exportação é automaticamente atualizada aquando das exportações efetuadas. Desta forma, nunca são enviados períodos repetidos, uma vez que a próxima exportação inicia sempre no dia seguinte ao da última exportação.

No ecrã de exportação, o utilizador tem a possibilidade de alterar a data da última exportação, caso pretenda reenviar um período específico. Para tal deverá modificar o campo “Data” do grupo “Última Exportação”, colocando a nova data pretendida e de seguida pressionar o botão “Gravar”, para guardar a nova data.

Deve ter em atenção que esta data é a mesma utilizada pelo serviço de exportação, ao modificar esta data, caso o serviço tenha agendada alguma exportação, vai iniciar a exportação na nova data.

Para efetuar uma exportação manual, deverá selecionar a data inicial e final a considerar na exportação. De notar que estas datas são automaticamente preenchidas, de acordo com a última exportação e a data final configurada no ficheiro XML.

Se pretender que após a exportação, a data da última exportação seja automaticamente atualizada, deverá manter a opção “Atualizar a data da última exportação” ativa. Caso contrário, a exportação é efetuada mas não altera a data da última exportação.

O botão exportar inicia a exportação dos dados para o ficheiro ASCII. No final da operação, é apresentado ao utilizador um relatório com os dados exportados e eventuais erros ocorridos.

NOTA: A exportação manual pelo ARTSOFT não gera notificações em caso de erro.